

平成 26 年 10 月 23 日

各 位

## リノベーションマンション事業「PROGRE(プログレ)」のお知らせ

三交不動産株式会社（取締役社長 森口文生、本社：津市丸之内、以下三交不動産）は、かねてより展開していた買取再販事業（事業名：MORE）を拡大し、リフォームではなくリノベーションによって住まいを再生し、新たな価値を付加して販売する事業「PROGRE(プログレ)」を10月25日より開始します。

### 記

#### 【PROGRE(プログレ)展開の背景】

建築コストの上昇による新築マンションの価格高騰や供給減少を引き起こしている中であって、従来の買取再販事業（上記：MORE）を拡大し、底堅い分譲マンション需要に応えるべく、新たな事業として、中古マンションの一室を取得し、新たな価値をプラスし、また再生し、ハイセンス・ハイグレードな住まいを供給するリノベーション事業（PROGRE）を今般展開することと致しました。

#### 【PROGRE(プログレ)の主な特長】

### PROGRE の特長



#### 人気エリアを選定

名古屋市内の住環境に恵まれた人気エリアにこだわって物件エリアを選定します。

#### 高品質・高性能な物件を選定

築年数・広さ・事業主にこだわり、また共用部のつくりや近隣と良質なコミュニティが形成されているかどうか等、あらゆる面から物件を選定します。

#### 新たな価値をプラスするリノベーション

分譲マンション事業やリフォーム事業など、総合不動産事業ならではの豊富な経験を活かし、お客様ニーズ・時代にあったプラン・設備を採用します。

#### 安心のアフターサービス

通常の中古住宅と違い、不動産会社である当社が売り主となるため、2年間の保証（瑕疵担保責任）が付きます。

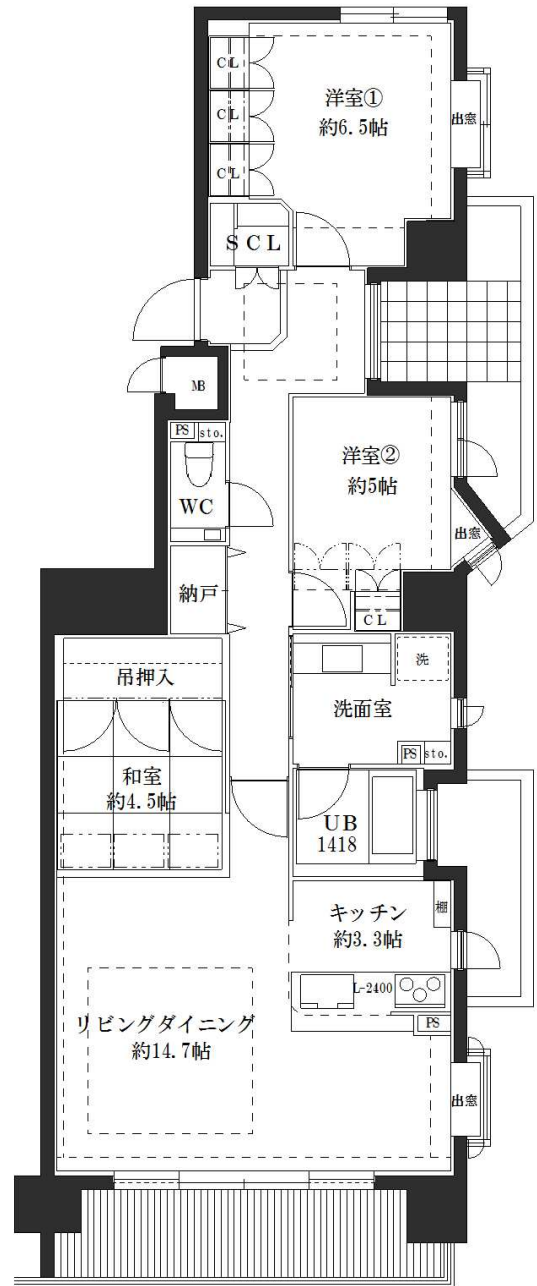
# プレシラスコート菊坂町 ROOM602

- 所在地／名古屋市千種区菊坂町1丁目2番
- 交通／地下鉄東山線「池下」駅徒歩3分  
「覚王山」駅徒歩5分
- 構造／SRC造地下1階付13階建（総戸数24戸）の6階部分
- 専有面積／86.64㎡（約26.20坪）
- バルコニー面積／13.20㎡（約3.99坪）
- 間取り／2LDK+TATAMIコーナー
- 新築年月日／平成16年2月26日

★Beforeプランの持つ魅力を  
最大限に活かしたリノベーションを…  
天井高約2900mmを有効に活用

- ・リビングに折上天井と間接照明を施し、豪華に演出。
- ・洋室に天井いっぱいの天袋収納を設置し収納率をアップ。
- ・和室の床を上げ、趣のある畳コーナーに。床下収納も設置。

眺望のよい南面に面したリビングダイニングは  
帖数を広げ、よりゆとりある空間に…  
システムキッチンをはじめ、水廻りには最新設備を採用



【リノベーション前後の室内写真】

●リビング

Before



After



●和室

Before



After



●キッチン

Before



After



○お問い合わせ先

三交不動産株式会社 流通事業本部 TEL : (052) 533-6321